

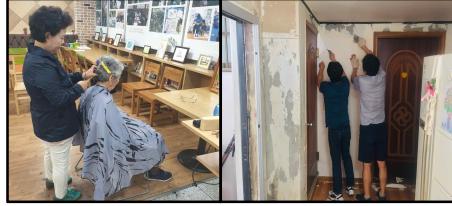
후원참여 안내

- 일반후원: 센터의 전반적인 운영·복지사업 후원
- 결연후원: 어려운 어르신들께 매일 일정금액 후원
- 지정후원: 특정사업을 지정하여 후원
- 물품후원: 쌀/식품/의류/가전 등 생필품 후원



자원봉사 안내

- 독거어르신 안전 확인 및 정서지원
- 어르신 일상생활 동행 (병원 등)
- 재능기부 (도배, 집수리, 페이지 관리 등)
- 행사지원
- 행정지원



사랑으로 후원해 주세요!

국민은행 429501-01-474833
 신한은행 100-029-626990
 우리은행 1005002-406241

[예금주: 은평어르신돌봄통합지원센터]

자료·소식지 제24호
 보내드리며, 34
 각종 혜택 있습니다. 소득공제

전문 의료진의 수준 높은 진료



연세에덴요양병원

뇌혈관질환 전문 신경과 / 신장내과 / 가정의학과 / 한방과
 재활치료실 / 인공신장실 / 집중관찰실

Tel. 1577-5046

Fax. 02-383-0035

“은빛누리” 사회복지법인 행·복·창·조

은평어르신돌봄통합지원센터

은빛누리

말입니다.

발행처: 은평어르신돌봄통합지원센터 발행인: 마 정 옥 편집인: 이 만 규 디자인: 성 지 예
 주 소: 서울특별시 은평구 연서로 13길 29-7(구산보건지소 3층) 전화: (02)389.9712-4 팩스: (02)389.9718
 메 일: e3899712@naver.com 홈페이지: www.epdolbom.org (소식기간: 2019년 10월~12월)

2020.01
 제 24 호



다사다난하였던 2019년을 뒤로하고, 2020년을 맞이하여 문안드립니다.
 그간 사랑으로 후원하여 주시고, 개인적 달란트로 봉사하여 주신
 후원자님과 봉사자님께서 함께 동행하여 주셔서 진심으로 감사드립니다.
 더욱 낮은 자세로 우리에게 주어진 본연의 업무만을 생각하며
 2020년에도 힘차게 헌신하도록 하겠습니다.
 아름답고 복된 2020 경자년(庚子年) 새해 되시기를 기도드립니다.

- 은평어르신돌봄통합지원센터 직원 일동 -

찾아오시는 길



[버스]

702A / 702B / 751 / 8774
 (구산중학교 · 구산교회 하차)

571 / 753 / 7715
 (구산역 2번 또는 3번 출구-예일여고 하차)

752 / 7613 / 7720 / 7722 / 9701
 (역촌중앙시장 하차)

[지하철]

6호선 구산역 3번 출구
 (예일초등학교 정문을 지나 도보 5분)

2019년 은평구 독거어르신 송년잔치



성탄절을 하루 앞둔 12월 24일 어르신 130분을 모시고 본페트 은평점에서 송년잔치를 진행 하였으며, 경성빵공장 서오름점, 디투, 서문교회, 수색감리교회, 역촌공의숲어린이집, 본페트 은평점, ㈜루미아이제네틱스, ㈜카카오의 후원으로 은평구 관내 독거어르신 총 993분께 식사와 송년 선물을 전달해 드렸습니다. 금번 행사에는 박주민 국회의원님과 정은영 은평구의회 행정복지위원장님께서 참석해 주셔서 자리를 빛내주셨으며, 역촌공의숲어린이집 원아들의 공연으로 즐거운 분위기 속에서 행사를 진행할 수 있었습니다.

“은 빛 누리 이야기”

힐링 문화체험(영화관람)

지난 10월 14일 본 센터 돌봄 대상자 어르신과 함께 롯데시네마 은평점에서 영화(‘수상한 이웃’)를 관람하였으며, 오랜만에 어르신들과 영화도 보시고 식사도 하시는 즐거움을 전달해 드렸습니다.



온천 나들이

지난 11월 7일 여성 돌봄 대상자 어르신들과 함께 미란다 온천에 다녀왔으며, 즐거운 시간을 보냈습니다. 금번 행사에는 구파발교회 전도대 여성동아리팀에서 봉사자로 수고해주셨습니다.



서울특별시상 표창장 수상

지난 12월 3일 본 센터는 「독거 어르신 돌봄 사업 우수 수행기관」으로 선정되어 서울특별시장의 표창장을 수여받았습니다. 앞으로도 어르신들의 안전하고 건강한 노후생활 실현에 앞장서겠습니다.



- 재능으로 사랑을 실천합니다. -

○ 생신축하 및 정서지원

곽도운 / 권오민 / 김경희 / 김다인 / 김서영 / 김준목 / 김현정 / 박시은 / 백근 / 이나연 / 이한성 / 장의환 / 정예진 / 진예원 / 최명서 / 최용서 / 최재원

○ 정서지원

강기쁨 / 강민지B / 강하은 / 구태영 / 김가빈 / 김경숙 / 김규민 / 김도현 / 김명준 / 김민선 / 김민수 / 김민주 / 김민찬 / 김서현 / 김연아 / 김유찬 / 김지원 / 김진원 / 김하경 / 김희영 / 박성진 / 박세정 / 박수정 / 박유진 / 박정현 / 서동빈 / 성예은 / 신효원 / 양보라 / 양자인 / 윤현정 / 이민제 / 이시윤 / 이지인 / 이정수 / 이희제 / 임다인 / 임수아 / 장민아 / 장윤재 / 정은지 / 최수경

○ 정서지원 및 후원품 전달

김남현 / 김남희 / 김민지C / 김성호 / 김수현 / 김재희 / 김환희 / 마금비 / 백소영 / 서호정 / 안하연 / 이경 / 이경희B / 이예원 / 이예진 / 임숙자 / 장희숙 / 정예빈 / 조민지 / 조평일 / 주예원 / 주예은 / 최유리 / 허자윤

○ 도배지원

국규보 / 국태결 / 오혜미 / 이승영 / 정경민 / 정상열 / 정이종 / 정호진 / 진명규 / 채병석 / 홍석원

○ 목욕 및 식사보조

김희경 / 김희선 / 심정숙 / 이홍숙 / 전해경 / 정용순 / 조영숙 / 한문경

○ 재능봉사

최유라(이미용)

공기정화식물 전달식

지난 10월 23일 라이나전기재단의 후원으로 라이나생명 직원이 직접 어르신들을 위한 공기정화식물 184개를 만들어 드리는 전달식을 진행하였으며, 특히 이번 전달식에는 김미경 은평구청장님께서 참석해주셔서 자리를 빛내주셨습니다.



사계절김장 - 동

지난 11월 13일 은평구청, 종가집의 후원으로 올해 네 번째 김장행사인 '사계절 김장 - 동' 행사를 구파발교회에서 진행하였으며, 1인당 5kg씩 총 2,500kg의 김치를 식생활이 열악한 독거어르신들에 전달해드렸습니다.



후원자자원봉사자 감사Day

지난 12월 5일 사회복지법인 행복창조에서 주관하여 법인 산하 16개 기관 후원자·자원봉사자의 노고를 격려하고자 행사를 진행하였습니다. 본 센터에서는 2017년부터 지속적으로 후원해주신 은평연세병원에서 감사패를 수여받으셨습니다.



- 나눔으로 사랑을 전합니다. -

○ 지정후원금

(사회)맹나눔협의회 / 우리교백교회 / 구자춘 / 김경태 / 김민섭 / 김일도 / 김정순 / 네이버해피빈 / 사회복지법인 행복창조 / 서울시재가노인복지협회 / 서재원 / 성월기 / 손영이 / 송인숙 / 수색감리교회 / 오광용 / 은평연세병원 / 이만규 / 주식회사 카카오 / 한국재가노인복지협회

○ 비지정후원금

(㈜국민은행남대문지점 / 광성자 / 김경숙 / 김복순 / 김양호 / 노낙식 / 세광교회 / 이옥 / 이윤석 / 이지안 / 최명자 / 표재희 / 하나로교회 / 한화생명 / 한화생명임직원 / 현대자동차㈜

○ 후원물품

(㈜루미아이제네틱스 / ㈜유일코스 / KT&G복지재단 / 구파발교회 / 김현선 / 독거노인종합지원센터 / 디투(02) / 라이나생명전기재단 / 민경휘 / 본페트 은평점 / 서문교회 / 성숙 / 수협은행 녹남점 / 연신교회 / 예일디자인고등학교 / 유영안 / 은평연세병원 / 은평푸드뱅크 / 한국야쿠르트 사회복지재단 / 한국전력공사 서대문은평지사

○ 아름다운 이웃 서울 디딤돌

나눔베이커리 / 다복떡집 / 도돌이표 / 동네뽕네 협동조합 / 푸레쥬르 갯현교육원 / 푸레쥬르 불광아울렛 / 푸레쥬르 불광현대점 / 푸레쥬르 연신내역점 / 푸레쥬르 증산역점 / 피에르노 과자점 / 라본비 / 레브 / 로드리스베이커리 / 리앤권 홀딩스(㈜고양지점 / 목포세발낙지 / 몽소은평 / 반찬마트 / 본죽 응암오거리점 / 불광떡집 / 브레드클럽 / 브레드파오 / 브리에 원흥점 / 불륜수 진관점 / 빠니또 / 빵이야기 / 산토리니의하루 / 소미미 / 양천골 / 역촌민속떡방 / 예당떡방 / 이조복떡백화점 / 정선떡집 / 콩고물 / 파리바게뜨 고양삼송점 / 파리바게뜨 독바위역점 / 파리바게뜨 연신내역점 / 파리바게뜨 은평뉴타운 2지구점 / 파리바게뜨 은평뉴타운 3지구점 / 파리바게뜨 은평진관점 / 풍년갈비 / 풍년방앗간 / 하안풍차제과 / 황성욱빠피시에

'푸른날개' 동아리반의 재능기부

지난 11월 1일 예일디자인고등학교 패션디자인과 학생들로 구성되어 있는 '푸른날개' 동아리반에서 목도리를 직접 만들어 후원하였으며, 어르신 댁에 방문하여 전달하였습니다.



사랑의 과일나눔

지난 11월 18일~19일 추수감사절을 맞이하여 구파발장로교회, 세광장로교회, 연신장로교회, 세현성결교회, 응암감리교회, 복된성지감리교회의 후원으로 200여명의 독거어르신께 과일을 전달해드렸습니다.



따뜻하고 반가운 소식입니다~

본 센터에서 실습에 참여했던 권○ 전 실습생에게 문자 한통이 왔습니다. 실습에 참여한 뒤 본 센터 자원봉사(병원동행) 참여와 사회복지 1급자격증 시험에도 응시하며 시간을 보내다가 사회복지 현장에 취업을 하여 근무하고 있다며, 실제로 사회복지 업무를 해보니 사회복지 현장을 직접 보고 배웠던 본 센터가 생각이나며, 사회복지사 선생님들의 수고가 공감이 된다는 반가운 소식이었습니다.

■ 2019년 4분기 후원보고

(단위 : 원)

수 입		지 출	
내 용	금 액	내 용	금 액
3분기 이월금	26,542,214	사업운영비	2,695,090
지정후원금	24,053,900	기타사업비	24,536,590
일반후원금	7,544,792	후원결연사업비	1,330,000
후원결연금	944,900	이월금	30,524,126
총 계	59,085,806	총 계	59,085,806

♡후원해 주신 모든 분들께 감사드립니다.